



فحص تكاليف الطاقة عند البحث عن شقة

لكي تكون مستعداً بشكل جيد عند معاينة الشقة، ولتجنّب أي مفاجآت غير مرغوبة لاحقاً في فواتير الطاقة، قمنا بإعداد قائمة التحقق المختصرة هذه.

تهدف هذه القائمة إلى مساعدتك في اكتشاف مصادر استهلاك الطاقة الخفية، كما تقوم بتقييم استهلاك الطاقة والحالة العامة للشقة، مما يسهل عليك اتخاذ القرار المناسب.

كيف تعمل قائمة التحقق؟

في حال موافقتك على إحدى العبارات، يُرجى وضع علامة عند الوجه المبتسم المناسب، ثم قم في النهاية بجمع عدد الوجوه المبتسمة.

شهادة كفاءة الطاقة:

- 😊😊 ++A إلى A استهلاك تدفئة قليل (ممتاز)
- 😊 C إلى B استهلاك متوسط
- 😞 D إلى G استهلاك عالي (الشقة بتصرف كثير)



حالة الشقة:

- 😊 الشقة تحتوي على عدد قليل من الجدران الخارجية.
- 😞 الشقة تقع في الطابق الأرضي أو في الطابق العلوي (تحت السقف)
- 😞 تم اكتشاف أماكن رطبة داخل الشقة.
- 😊 يمكن فتح وإغلاق النوافذ بسهولة.
- 😊 عوازل النوافذ والأبواب بحالة جيدة.
- 😊 نوافذ مزودة بزجاج مزدوج على الأقل.

ملاحظة: يجب على المؤجر أن يقدم لك شهادة طاقة لا يتجاوز عمرها 10 سنوات قبل توقيع عقد الإيجار.

واللون الأخضر تعني أن الحاجة للتدفئة منخفضة A إلى A++ التصنيفات من تقارب المعايير الفنية الحالية للبناء في المباني الجديدة أو القديمة التي تم تجديدها C إلى B الفئات فهي تخص مبانٍ قديمة غير مُجددة وتستهلك طاقة عالية جداً G إلى D أما الفئات انتبه: تكاليف الطاقة الفعلية تعتمد أيضاً على سلوكك الشخصي حتى لو كان المبنى معزولاً بشكل جيد، إذا كنت تدفئ الغرفة والنافذة مفتوحة، يرتفع الاستهلاك وتزداد التكاليف نصيحة: ستجد نصائح لتوفير الطاقة ودعمًا إضافيًا في حال كانت تكاليف kea.gv.at/service على الموقع الطاقة مرتفعة.

ملاحظة: الرطوبة قد تؤدي بسرعة إلى تكوّن العفن. هذا لا يسبب فقط بقعاً على الجدران، بل قد يضر بصحتك أيضاً.

الأسباب قد تكون سوء تهوية الغرف أو وجود عيوب في البناء إذا لم يكن في الحمام نافذة، فمن الأفضل وجود نظام شطف هواء (مروحة تهوية)

التدفئة:

كيف يتم تدفئة الشقة؟

- 😊😊 تدفئة مركزية (عن طريق شبكة التدفئة العامة أو المحلية)
- 😊😊 مضخة حرارية
- 😊😊 (Pellets) تدفئة بواسطة حبيبات الخشب
- 😞 تدفئة بالغاز (مرجل/سخان غاز)
- 😞 تدفئة بالمازوت (النفط)
- 😞 لا يوجد تدفئة أو يوجد فقط تدفئة متنقلة



كيف يتم ضبط درجة الحرارة في الشقة؟

- 😊😊 تدفئة أرضية مع حساس أوتوماتيكي لدرجة حرارة الغرفة
- 😊 مدفأة مع رأس ترموستات (مستويات من 0 إلى 5)
- 😞 مدفأة بدون ترموستات

أثناء التدفئة:

😊 يجب أن تسخن المدفأة بشكل متساوٍ وبسرعة وألا تصدر أصواتاً مزعجة

ملاحظة:

إذا كان المدفأة (الرادياتور) دافئاً من الأسفل فقط ويبقى بارداً من الأعلى، فيجب تفريغ الهواء منه.

ملاحظة:

ضغط الماء المناسب يزيد من كفاءة أنظمة المياه الساخنة ويمكن أن يساعد في توفير الطاقة.



المياه الساخنة:

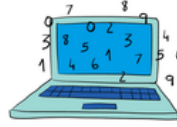
- 😊 ضغط الماء قوي ومناسب، ويتدفق الماء بشكل منتظم وبدون مشاكل.
- 😊 الآن افتح الماء الساخن: يسخن الماء بسرعة.

ملاحظة:

ضغط الماء المثالي يزيد من كفاءة نظام المياه الساخنة ويمكن أن يساعد في توفير الطاقة.

الموقع:

- 😊 من الشقة يمكنك الوصول بسهولة إلى أهدافك اليومية، سيراً على الأقدام (مثل العمل أو مكان التدريب) أو بالدراجة، أو باستخدام وسائل النقل العامة.



التكاليف:

- 😊 يتم تسجيل استهلاك الطاقة والمياه بواسطة عدادات (مثل عداد الكهرباء / الغاز / الماء)، ويمكنك الاطلاع على هذه البيانات بالأجهزة المنزلية (مثل الموقد، الفرن، غسالة الصحون) أحدث من 5 سنوات.

ملاحظة 1:

في كثير من الشقق المشتركة تكون الأجهزة المنزلية موجودة مسبقاً لكنها غالباً غير موفرة للطاقة، بالنسبة للأجهزة المستخدمة بكثرة مثل الثلاجات قد يكون من المجدي استبدالها بجهاز أكثر كفاءة في استهلاك الطاقة انتبه إلى ملصق كفاءة الطاقة

ملاحظة 2:

فحص توفير الكهرباء يساعدك على تقييم استهلاكك للكهرباء، بالمقارنة مع أسر مشابهة ويقدم نصائح قيمة لتوفير الطاقة يمكنك الاختبار الآن عبر الإنترنت

نصيحة:

تجد أيضاً أكثر الأجهزة المنزلية كفاءة في استهلاك الطاقة على موقع topprodukte.at على موقع

- 😊 = 1 Punkt
- ☹ = 0 Punkte

/16 😊

التقييم:

تساعدك هذه الفئات الأربع على تقييم الشقة التي تمت معاينتها من حيث استهلاك الطاقة: النقاط التي تم الحصول عليها الحد الأقصى للنقاط هو 16 نقطة

ممتاز (13 – 16 نقطة)

إذا حصلت الشقة على 15 نقطة على الأقل، فهذا يعني أن حالة الشقة والموقع والتجهيزات التقنية جيدة. يمكنك السكن فيها براحة واطمئنان، ومن غير المتوقع حدوث مشاكل مفاجئة

جيد (9 – 12 نقطة)

الشقة ضمن المستوى الجيد. هناك عدة نقاط إيجابية وبعض الأمور التي يمكن تحسينها. مع بعض التعديلات البسيطة أو تغييرات في أسلوب الاستخدام يمكنك السكن فيها بشكل مريح. تكاليف الطاقة غالباً ستكون ضمن المعدل الطبيعي

متوسط (5 – 8 نقاط)

الشقة تحتوي على نقاط ضعف في عدة جوانب وتحتاج إلى تحسينات واضحة. بعض الإجراءات قد تساعد في تقليل تكاليف الطاقة وزيادة الراحة في السكن. إذا قررت السكن فيها، قد تكون تكاليف الطاقة أعلى من المتوسط

فخ تكاليف (0 – 4 نقاط)

هناك مشاكل كبيرة في استهلاك الطاقة، وحالة الشقة سيئة فعلياً. إذا سكنت فيها، يجب أن تضع في الحسبان مصاريف طاقة مرتفعة في المستقبل

نتمنى لك التوفيق في الانتقال والسكن الجديد

تم إعداد جميع المعلومات والمقترحات بعناية كبيرة، لكن لا يمكن ضمان صحتها أو اكتمالها

النتائج مخصصة فقط للإرشاد ولا تعتبر تقريراً رسمياً أو دليلاً قانونياً أمام الجهات الرسمية أو أطراف أخرى